

ACCUEIL MATERNELLE

Informations
importantes pour une
rentrée réussie



Bienvenue

Vous recevez présentement les informations pour l'entrée à l'école : l'organisation de l'école, du service de garde, du transport, de la rentrée scolaire progressive, etc.

En cliquant sur les titres, vous aurez de l'information supplémentaire sur plusieurs sujets concernant la rentrée de votre enfant à la maternelle !

- ✓ Vous avez déjà reçu et rempli un [questionnaire](#) qui présente votre enfant par la personne qui le connaît le mieux : vous.
- ✓ **Dans la première semaine de juillet :** nous vous enverrons un livre informatif dans lequel l'école et le personnel de l'école vous seront présentés. Vous y trouverez également quelques propositions pour la période estivale.
- ✓ **Dans la 3^e semaine du mois d'août:** vous recevrez les détails pour la rentrée progressive ainsi que deux invitations :
 - une rencontre entre les parents et l'enseignante.
 - un rendez-vous parents-enfant-enseignante.



Si jamais le contexte de la rentrée 2021-2022 devait être modifié en lien avec la COVID, nous vous en informerons dans les meilleurs délais.

Présentation de l'école



■ [Projet éducatif](#)

En tenant compte des besoins des élèves. Le projet éducatif est un outil qui vise la réussite éducative en définissant:

- la mission, la vision et les valeurs du milieu;
- les orientations;
- les actions à prioriser;
- les résultats attendus.

Il a été élaboré à la suite d'une concertation avec les différents acteurs scolaires (élèves, parents, personnel enseignant, autres membres du personnel de l'établissement (ex. service de garde, secrétaire, etc.) ainsi que des représentants de la communauté et de la commission scolaire.

Pour la version complète, cliquez [ici](#)



Code de vie et fonctionnement



- Code de vie

Lire attentivement le code de vie car il contient toutes les informations concernant les règles de l'école

- Fonctionnement de l'école

Lire attentivement le document car il contient toutes les informations concernant le fonctionnement de l'école.

- Interventions éducatives

Notre code de vie est basé sur les interventions éducatives, en lien avec l'approche positive. Cela influence donc notre façon d'intervenir auprès des enfants.



Calendrier scolaire et horaire

- [Calendrier scolaire 2021-22](#)

- [Horaire de l'école](#)

Primaire			Préscolaire		
Autobus et accueil	7 h 40 à 8 h 00		Autobus et accueil	9 h 15 à 9 h 21	
Début des classes am	8 h 00		Début des classes am	9 h 21	
Dîner	1 ^{er} dîner 2 ^e dîner Extérieur	11 h 37 à 12 h 07 12 h 07 à 12 h 37 12 h 37 à 12 h 52	Dîner	1 ^{er} dîner 2 ^e dîner Extérieur	11 h 37 à 12 h 07 12 h 07 à 12 h 37 12 h 37 à 12 h 52
Début des classes pm	12 h 55		Début des classes pm	12 h 55	
Fin des classes	15 h 20		Fin des classes	15 h 23	
Autobus	15 h 20 à 15 h 35		Autobus	15 h 23 à 15 h 40	

Pour le bon fonctionnement et le respect de tous, il est très important de respecter les heures d'arrivée et de départs de l'école!



Déroulement de la rentrée

Dates à mettre à votre agenda!

- **Jeudi le 26 août** (horaire à confirmer)

Rencontre de parents avec l'enseignante. L'école pourrait remettre cette rencontre au 21 septembre si le contexte relié à la COVID permet aux parents d'être présents à l'intérieur avec leur enfant le 31 août. Le tout sera confirmé dans la troisième semaine d'août.

- **Lundi 31 août** (en matinée)

Rencontre parent-enfant avec l'enseignante et l'éducatrice (l'horaire vous sera envoyé en août)

- **1^{er} sept au 7 sept** (4 jours)

Entrée progressive

	Mercredi 1 ^{er} sept	Jeudi 2 sept	Vendredi 3 sept	Mardi 7 sept
En classe	Groupe A	Groupe B	Groupe A	Groupe B

Lorsque votre enfant n'est pas en classe, il sera avec une éducatrice du service de garde. L'objectif est de familiariser votre enfant avec tous les aspects de l'école mais en plus petit groupe. Cependant, si vous sentez que votre enfant a ce besoin, vous pouvez décider de le garder à la maison lorsqu'il n'est pas en classe. Vous devrez aviser l'école de son absence.

- **Mercredi 8 septembre**

Tous les élèves sont en classe à tous les jours



Service de garde

- [Inscription au service de garde](#)

L'inscription est obligatoire pour recevoir l'information des journées pédagogiques et pour avoir accès au service de garde de façon régulière, occasionnelle ou lors d'un imprévu.

[Vous devez procéder à l'inscription maintenant si ce n'est déjà fait!](#)

- [Différence entre le service de garde et la surveillance midi](#)

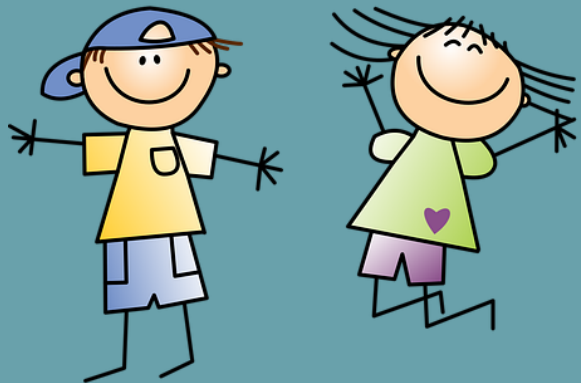
Vous êtes les mieux placés pour savoir quel service peut répondre aux besoins de votre enfant.

Ratio service de garde versus surveillance midi

Service de garde: 1 éducatrice pour 20 enfants dans un local de classe

Surveillance midi: 1 surveillante pour 40 à 75 enfants à l'atrium

- [Informations supplémentaires](#)



Transport scolaire

- [Demande de dérogation](#) (autobus du primaire)

Si votre enfant a un grand frère ou une grande sœur qui fréquente l'école, vous pouvez faire la demande que votre enfant prenne l'autobus pour l'arrivée du primaire (7h40) et non celle du préscolaire (9h15). Vous devez faire une demande de dérogation en cliquant sur le titre plus haut (demande de dérogation). Celle-ci sera acceptée selon certaines conditions, telles qu'indiquées dans le formulaire.

P.S. Une éducatrice du service de garde accueillera les élèves de la maternelle à leur arrivée par autobus (7h40).

- [Trajet d'autobus](#)

Les coordonnées de transport 2021-2022 seront disponibles à partir du vendredi 20 août 2021.



Collaboration

■ Bénévolat

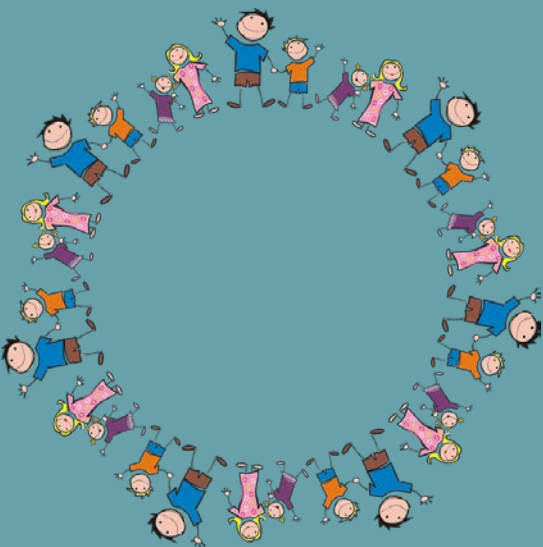
- **OPP (Organisme de participation des parents)**
Bibliothèque, activités spéciales de l'école, décoration, etc.
Vous êtes les bienvenus pour nous aider !

- **Implication à l'école (Antécédents judiciaires)**
Pour pouvoir participer, il vous faudra les remplir au mois d'août prochain.

■ Conseil d'établissement

- **Assemblée générale : mercredi 8 septembre 2021, 19 h 00**

L'assemblée générale permet d'informer les parents de la vie de l'école et d'élire les prochains représentants au conseil d'établissement.



Matériel

- [Liste du matériel à acheter](#)

Campagne de financement : Étiquettes [«Colle à moi»](#)

Afin d'amasser des fonds pour notre cour d'école et certaines activités, vous pouvez vous procurer des étiquettes personnalisées et résistantes pour identifier le matériel et les vêtements de votre enfant. Partagez la bonne nouvelle!

- [Liste des frais chargés](#)

- [Sac à dos : comment bien le choisir](#)

Un sac à dos est un achat à long terme. Il est donc important de bien le choisir. Pensez également que vous devrez y insérer un cartable. Nous vous suggérons de faire un test avant l'achat.



Cafétéria et boîte à lunch

- [Boîte à lunch](#)

La boîte à lunch est souvent une grande nouveauté lors de la rentrée à l'école, autant pour les parents que les enfants. En cliquant sur le titre vous trouverez beaucoup d'informations pour faire de bons choix.

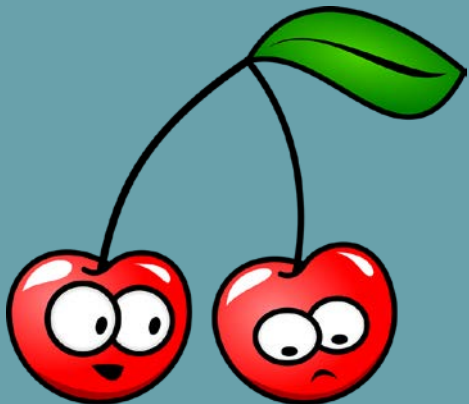
- [Collation](#)

- [Bien choisir son thermos](#)

- [Service de cafétéria](#)

Un service de cafétéria est offert à l'école. Le prix d'un repas est de 5,50\$ incluant, la soupe, l'assiette principale, le dessert du jour ainsi qu'un breuvage. D'autres à côtés sont également vendus tels que des sandwiches, des collations, etc.

Toutes les informations (menu, collation, prix, etc.) vous seront communiquées au mois d'août.



Chandail d'éducation physique

- [Cours d'éducation physique](#)

L'élève devra porter le chandail GRIS à l'effigie de l'école.

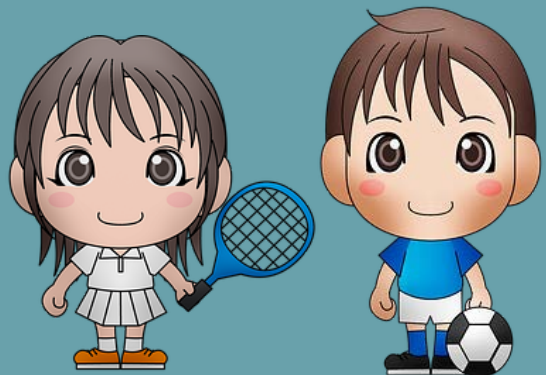
Le pantalon sportif court ou long (short, jogging ou legging) est conseillé.

P.S. Le chandail sera également utilisé lors de sorties scolaires.

- [Chandails et de vêtements à l'effigie d'Eurêka](#)

Étant donné le présent contexte, les commandes se font par Internet au plus tard le 15 juillet si vous souhaitez recevoir votre commande avant la rentrée scolaire.

- [Procédure d'achat](#)



Bonnes vacances
et au plaisir de
collaborer avec vous à
la rentrée scolaire!